



كلية الزراعة

قسم النبات الزراعي
إمتحان الفصل الدراسي الاول في مقرر نبات مورفولوجي
لطلبة الفرقة الاولى عام
العلم الجامعي ٢٠١٦/٢٠١٧

الزمن: ساعتان



جامعة الفيوم

أجب عن الأسئلة الآتية مع الاستعانة بالرسم كلما أمكن ذلك :-

السؤال الأول : اجب بنعم او لا على الأسئلة الآتية :- (٢٠ درجة)

- ١- من مميزات الخلية العيرستيمية هو وجود جدار ثانوي بها.
- ٢- يمكن لخلايا الألياف ان تعود للحالة الميرستيمية مرة أخرى .
- ٣- تعتبر وحدة الأنبوبة الغربالية جزء من نسيج الخشب .
- ٤- تعرف الخلايا الكلورنشيمية ببارنشيمية التهوية .
- ٥- الثغور هي عبارة عن فتحات في الجدار الثانوي وتقوم بوظيفة النقل لمسافة بسيطة.
- ٦- يؤدي ترسيب الشمع في طبقة الكيوتيكل لزيادة استفادة النبات من محاليل الرش مثل العناصر الغذائية أو المبيدات .
- ٧- لا يمكن التمييز بين الخلايا الكولنشيمية والبارنشيمية في القطاعات الطازجة.
- ٨- يطلق علي عودة الخلايا البارنشيمية للحالة الميرستيمية مرة أخرى مصطلح **Re-differentiation**.
- ٩- تعتبر الخلية المرافقة الخلية الوحيدة بالنبات التي لاتوجد بها نواة .
- ١٠- تعتبر الخلايا الحجرية بللورة من مادة أوكسالات الكالسيوم .
- ١١- تعتبر الألياف احد انواع النسيج الاسكلرنشيمي .
- ١٢- يتكون النسيج المركب من عدة انواع من الخلايا المختلفة مثل نسيج الخشب .
- ١٣- تتميز الخلايا الحارسة في ثغور نباتات نوات الفلقة الواحدة بأنها صولجائية الشكل بينما في نوات الفلقتين كلوية الشكل .
- ١٤- يتكون نسيج البريدرم بعد حدوث النمو الثانوي بالنبات ويعرف بنسيج الحماية الثانوي .
- ١٥- يطلق علي كل من نسيج الفشرة والنخاع مصطلح النسيج الأساسي .
- ١٦- ينشأ الخشب الابتدائي من النسيج الميرستيمي البروكامبيوم .
- ١٧- التيلوزات هي بروزات من غشاء النقرة النصف مضموفة وتوجد بين الأوعية والبارنشيمية إلي داخل الأوعية عند وقف نشاط الوعاء أو حدوث ضرر به.
- ١٨- يعرف النسيج الاسكلرنشيمي بنسيج التدعيم الصلب بينما النسيج الكولنشيمي بنسيج التدعيم المرن.
- ١٩- تعتبر الوحدات الوعائية في مغطاة البذور أكثر رقيا من القصيبات في معراة البذور.
- ٢٠- تنشأ الجذور الجانبية من طبقة البريسيكل .

السؤال الثاني : (٢٠ درجة)

أ- أكتب ماتعرفه عما يأتي من حيث النشأة والتركيب والوظيفة (١٠ درجات)

الميتوكوندريا - البلاستيدات - الليسوسومات - الريبوسومات - الدكتوسومات

(٥ درجات)

ب- عرف النقر وماهي أنواعها المختلفة ؟

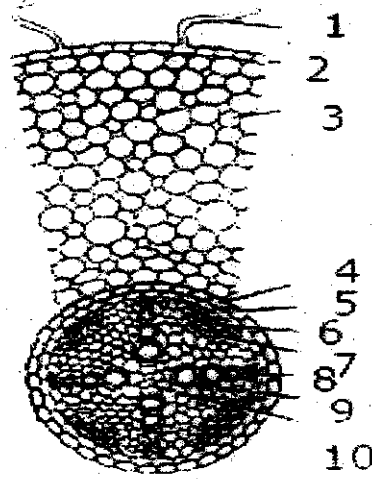
ج- قارن بين الجدار الأبتدائي والجدار الثانوي في الخلية النباتية من حيث التركيب الكيماوي والتركيب الدقيق لهما .

(٥ درجات)

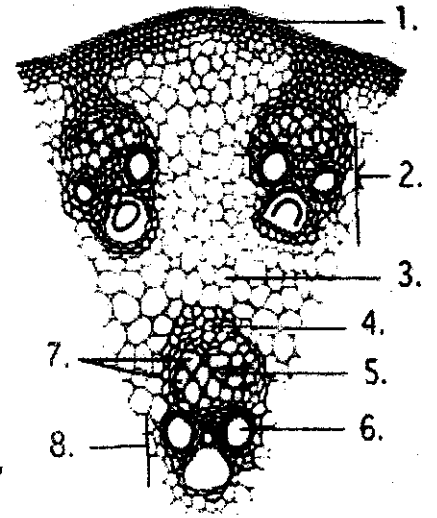
(٢٠ درجة)

السؤال الثالث :

- ١- عرف الزوائد النباتية وأذكر أهميتها ؟ (٥ درجة)
- ٢- تعرف علي القطاعات التالية وارسمها بكراسة الإجابة مع كتابة البيانات علي الرسم واذكر الفرق بينهما في التركيب التشريحي ؟ (١٥ درجة)



القطاع الثاني



القطاع الأول

مع التمنيات بالنجاح

أ.د/ سعد الدين عبد الوهاب محمد

د/ سمير سيد الجنائني