

الورقة الأولى والثانية

درامات مصر



جامعة الفيوم

امتحان الفرقة الرابعة، الفصل الدراسي الأول، العام الجامعي 2016/2017 م

الزمن : 3 ساعات
التاريخ : 10-1-2017

القسم : الآثار الإسلامية
المادة : عمارة المشرق

أجب عن جميع الأسئلة

السؤال الأول : ضع علامة (√) امام العبارات الصحيحة وعلامة (x) امام العبارات الخاطئة مع التعليل.
(3 درجات)

1. كانت العمارة الجنازمية فى تركيا ذات قباب موحدة حتى القرن 15م ()
2. توأجت منشآت الدواوين الرسمية فى الهند بقصور خاصة خارج القلاع ()
3. تخطيط قلعة اجرا نصف دائرى ()
4. تميزت واحداث المساجد الهندية فى العصر المغولى بابرآج فى الزوايا الداخلية ()
5. تعدت اشكال الفوارات وطرزها فى الهند عن تركيا ()
6. تشابهت الجواسق فى اعلى الابراج الهندية مع الجواسق التركية ()
7. بعض القباب الهندية يوجد بها منطقتى انتقال ()
8. يوجد تشابه بين الابراج الحربية والاسوار التركية والهندية ()
9. تطورت المساجد التركية وظهر بيا التأثير الاوروبى منذ القرن 17م ()

السؤال الثانى : تطورت العناصر المعمارية التركية على نمط عناصر متحولة من طراز سابق وعناصر مستجدة بها تأثيرات اوروبية ، وضح تلك العناصر مع الشرح بالامثلة والرسم كلما امكن . (4 درجات)

السؤال الثالث : يعتبر ضريح اعتماد الدولة قاعدة لتطور الاضرحة بعد ذلك في الهند تبلور في تاج محل ،

وضح التأثير المتبادل بين الضريحين والتطور . (3 درجات)



قسم الآثار الإسلامية
مدة الإمتحان (3 ساعات)

الورقة الأولى الثالثة والرابعة



د/ حمادة هجرسي

الفصل الدراسي الأول (لائحة قديمة)
مادة عمارة المشرق الاسلامي

الورقة الأولى

السؤال الأول: (اجباري) (4 درجات)

في ضوء دراستك اكتب بإيجاز أهم السمات المعمارية للعمارة الصينية الإسلامية، تطبيقاً على أحد المساجد المختارة (مع الرسم). (20 دقيقة)

في ضوء دراستك اكتب بإيجاز أهم السمات المعمارية للعمارة الصفوية، تطبيقاً على أحد النماذج المختارة (مع الرسم). (20 دقيقة)

السؤال الثاني: (اختر نقطتين فقط) (درجتان)

اكتب عن أهم السمات المعمارية والزخرفية للمآذن الصينية. (15 دقيقة)

قارن بين أساليب التغطية المعمارية لكل من المساجد الصينية والصفوية. (15 دقيقة)

تناول بإيجاز نمط المساجد الصفوية ذات القبة الواحدة (مع الرسم). (15 دقيقة)

تناول سمات عمارة القصور الصفوية بالتطبيق على نموذج مختار (مع الرسم). (15 دقيقة)

السؤال الثالث: اختر الإجابة الصحيحة من بين الأقواس (درجتان)

1- يرجع تاريخ بناء مجموعة كانج علي خان في مدينة كرمان عام... (0.5 دقيقة)

(1609م - 1018هـ / 1611م - 1020هـ / 1612م - 1021هـ / 1610م - 1019هـ / 1609م)

2- بُني مسجد الصحابة بمدينة اتشوانتشو على يد (0.5 دقيقة)

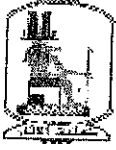
(نصر الدين العربي - علاء الدين الفارسي - أحمد بن محمد الشيرازي - أحمد القزويني)

3- مئذنة مسجد كانت تستخدم كمنارة تهدي السفن في البحار. (0.5 دقيقة)

(جوانجو - أمين خوجه - نيوجيه - شيان)

4- المسجد الصيني الوحيد الذي بني وفق الطراز التقليدي الإسلامي هو مسجد (0.5 دقيقة)

(الحنين إلى النبي - الصحابة - العنقاء - دونجسي)



قسم الآثار الإسلامية
مدة الإمتحان (3 ساعات)

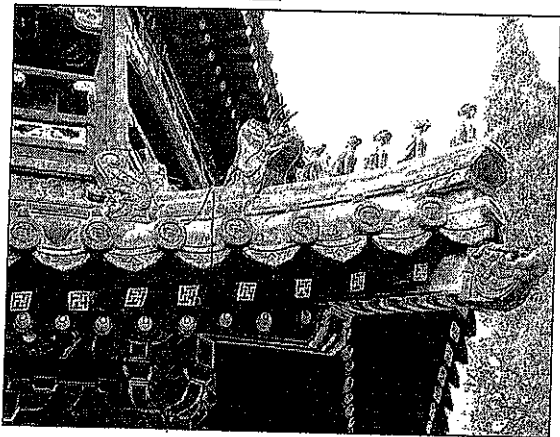
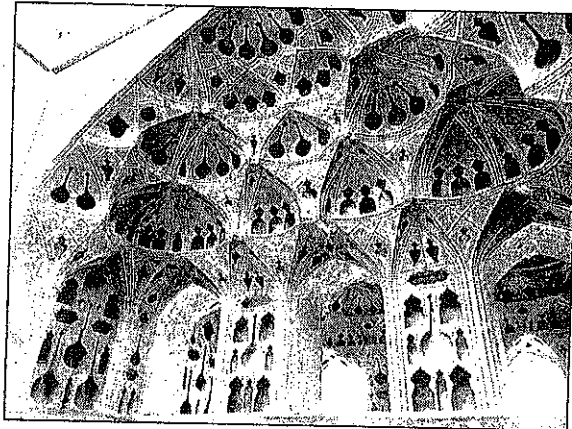
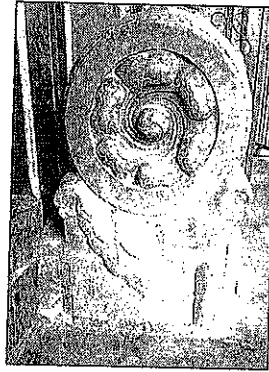


الفصل الدراسي الأول (لائحة قديمة)
مادة عمارة المشرق الاسلامي

الورقة الثانية

- 5- ابتكر المسلمون منطقة انتقال جديدة لقباب المساجد الصينية هي ... (0.5 دقيقة)
(المقرنصات - الكوابيل - القرون المسننة - المثلثات الكروية)
- 6- تم بناء قصر جهلستون على يد الشاه (0.5 دقيقة)
(عباس الأول - عباس الثاني - طهماسب - حسين)
- 7- يرجع تاريخ بناء مسجد نيوجيه بمدينة بكين إلى عام ... (0.5 دقيقة)
(387هـ/997م - 385هـ/995م - 386هـ/996م - 388هـ/998م)
- 8- ابتكر المسلمون الصينيون نمطاً جديداً للخط العربي يُعرف باسم ... (0.5 دقيقة)
(خط الثلث - خط الثلث الصيني - خط النسخ الصيني - خط الفارسي)

السؤال الرابع: اشرح بإيجاز الصور التالية (درجتان)



د/ حمادة هجرس

بالتوفيق والسداد