

المادة: علاج وصيانة الصور الزيتية
الزمن: ثلاث ساعات

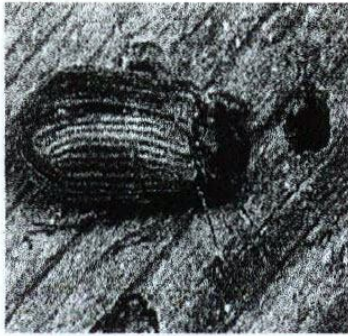
القسم: ترميم وصيانة الآثار
الفرقة: الثانية

امتحان دور مايو العام الجامعي 2015/2014

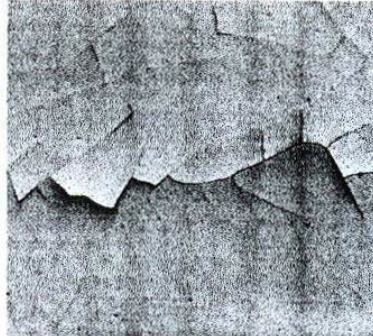
أجب عن الأسئلة الآتية (الامتحان صفحتان)

السؤال الأول ----- (٣ درجات)

تعرف علي مظاهر التلف في الصور التالية مع ذكر اسباب حدوث كل منها



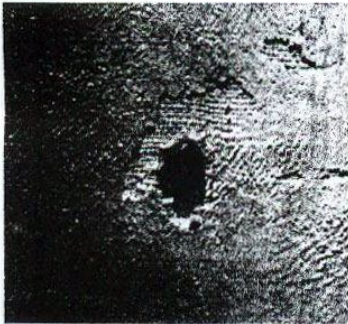
(3)



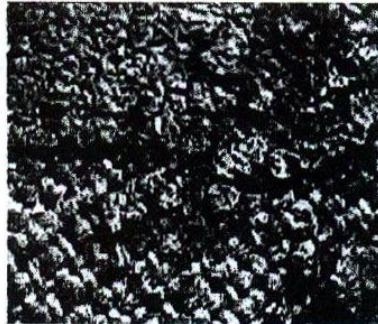
(2)



(1)



(6)



(5)



(4)

السؤال الثاني ----- (٦ درجات)

اكتب ما تعرفه في ثلاثة فقط من الموضوعات الآتية:

- ١- أهم طرق فحص وتحليل طبقة اللون.
- ٢- طرق التثبيت التقليدية والحديثة.
- ٣- طرق ازالة الورنيش.
- ٤- طرق المقاومة البيولوجية.



السؤال الثالث ----- (٣ درجات)

ضع علامة (صح) أو (خطأ) أمام العبارات التالية مع تصحيح الخطأ

١. تنتج البثرات عن زيادة الرطوبة عند التطبيق.
٢. زيت بذر الكتان اسرع الزيوت جفافاً وأقلها اصفراراً.
٣. تستخدم التازجة الحرارية في علاج التشرخات المتكوبة.
٤. البنسيليوم من الفطريات التي تسبب عفن وتحلل الأخشاب.
٥. السمك الفضي من الحشرات حفارة الأنفاق.
٦. الصور الزيتية المنفذة علي حامل خشبي يحدث لها التفاف محذب.
٧. السليلوز أكثر مكونات الخشب حساسية وتأثراً بالضوء.
٨. البارويد ب 72 و الديكسترين من المواد اللاصقة الصناعية.
٩. التنوير من اهم مظاهر تلف طبقة اللون.
١٠. يعالج الكانفاس مرتفع الحموضة بواسطة محلول مشبع من هيدروكسيد الكالسيوم.
١١. بهتان المواد الملونة مظهر تلف استرجاعي.
١٢. يستخدم التحليل بحيود الأشعة السينية في التعرف علي عناصر المواد الملونة.

انتهى الأسئلة

خالص التمنيات بالتوفيق والنجاح

د / يسر عز الرجال