

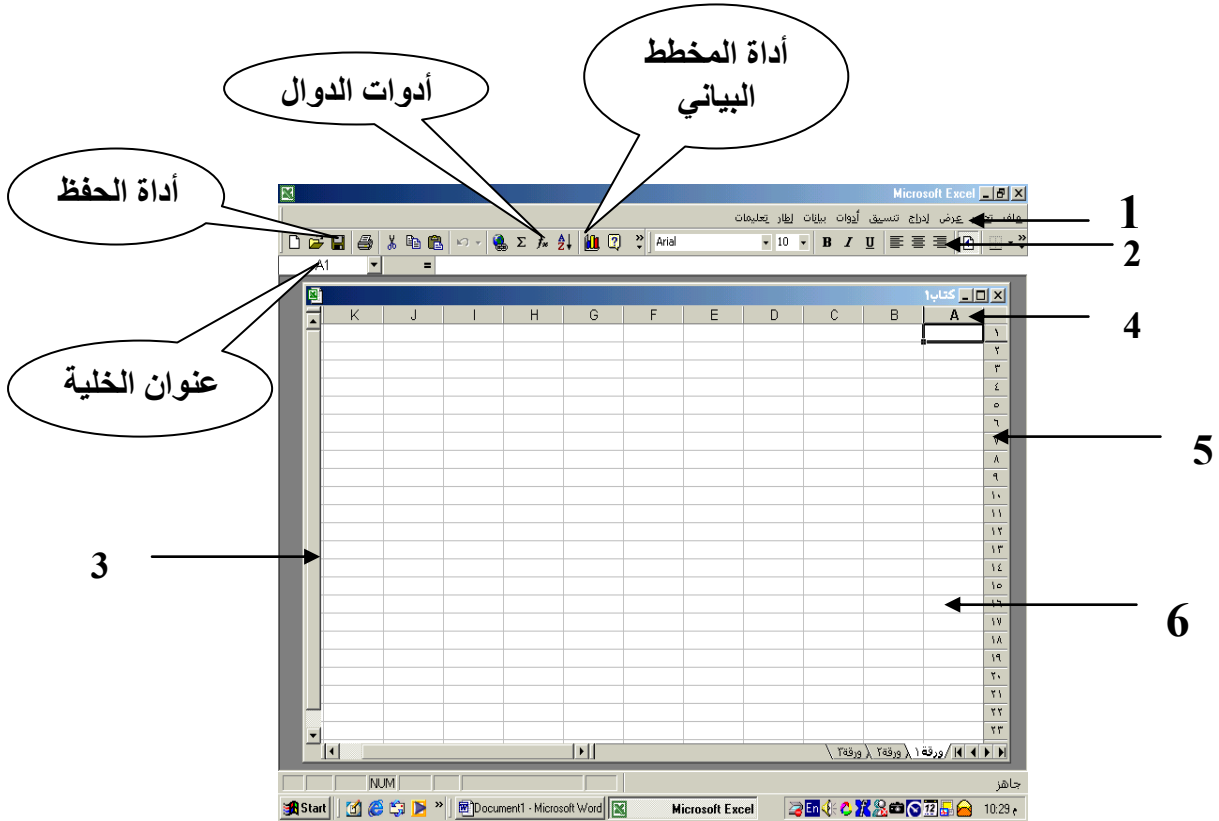
تمرين (1-3) :-

1- الشكل التالي يوضح الشاشة التي تظهر عند تشغيل برنامج أكسل ،
أكتب أسماء جميع أجزاء هذا الشكل

كيفية فتح برنامج أكسل (Microsoft Excel)



ستظهر لك الشاشة كالشكل الموضح أدناه

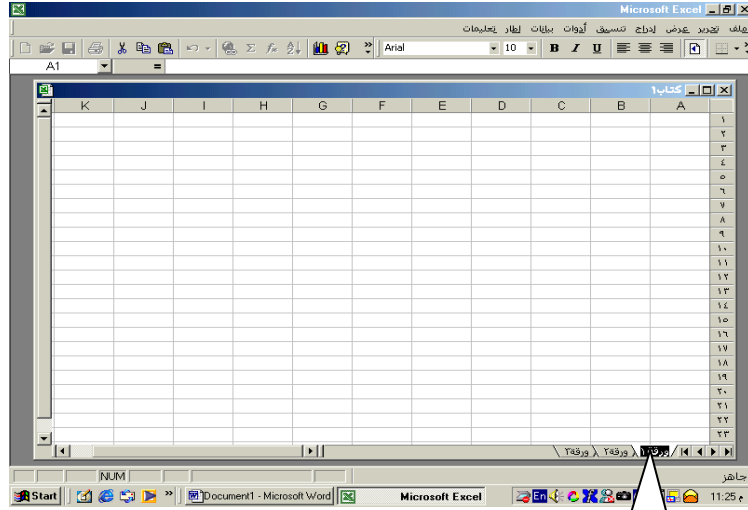


- 1- شريط القوائم : يحتوي القوائم الرئيسية للبرنامج .
- 2- أشرطة الأدوات : تحتوي على أيقونات الأوامر وعمليات معينة .
- 3- أشرطة التمرير .
- 4- عناوين الأعمدة : رموز تظهر في أعلى ورقة العمل مثل ...
A.B.C
- 5- عناوين الصفوف : أرقام تظهر على جانب الجدول مثل 1 , 2 , 3 , 4 , 5 , 6 , 7 , 8 , 9 , 10 , 11 , 12 , 13 , 14 , 15 , 16 , 17 , 18 , 19 , 20 , 21 , 22 , 23 , 24 , 25 , 26 , 27 , 28 , 29 , 30 , 31 , 32 , 33 , 34 , 35 , 36 , 37 , 38 , 39 , 40 , 41 , 42 , 43 , 44 , 45 , 46 , 47 , 48 , 49 , 50 , 51 , 52 , 53 , 54 , 55 , 56 , 57 , 58 , 59 , 60 , 61 , 62 , 63 , 64 , 65 , 66 , 67 , 68 , 69 , 70 , 71 , 72 , 73 , 74 , 75 , 76 , 77 , 78 , 79 , 80 , 81 , 82 , 83 , 84 , 85 , 86 , 87 , 88 , 89 , 90 , 91 , 92 , 93 , 94 , 95 , 96 , 97 , 98 , 99 , 100
- 6- خلايا الجدول : نقطة تقاطع الصف مع العمود ويرمز لها برمز يتكون من جزئين الأول عنوان العمود و الثاني عنوان الصف مثل F3 , C3 , E9

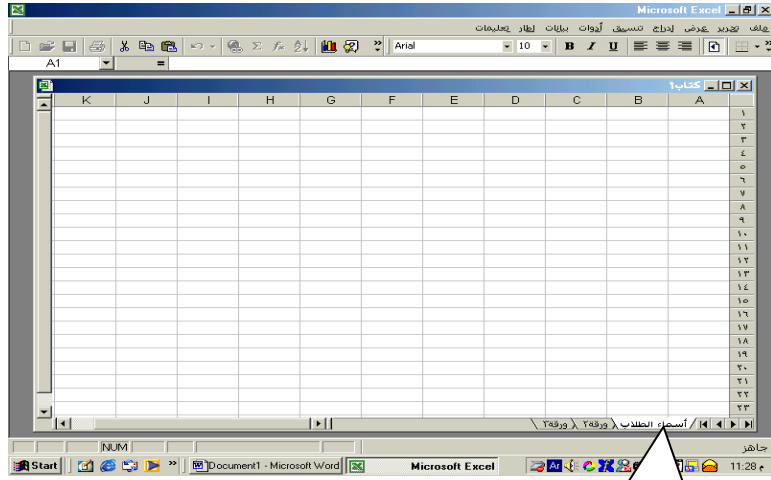
يمكنك التنقل بين خلايا لجدول باستخدام مفاتيح الأسهم في لوحة المفاتيح

- 3- أعد تسمية ورقة العمل الأولى بحيث تصبح " أسماء الطلاب " ثم أحفظ المصنف .

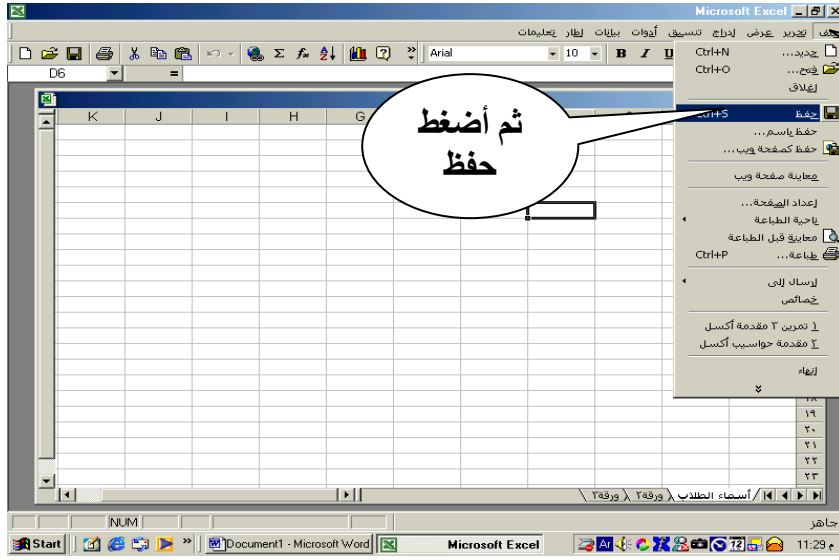




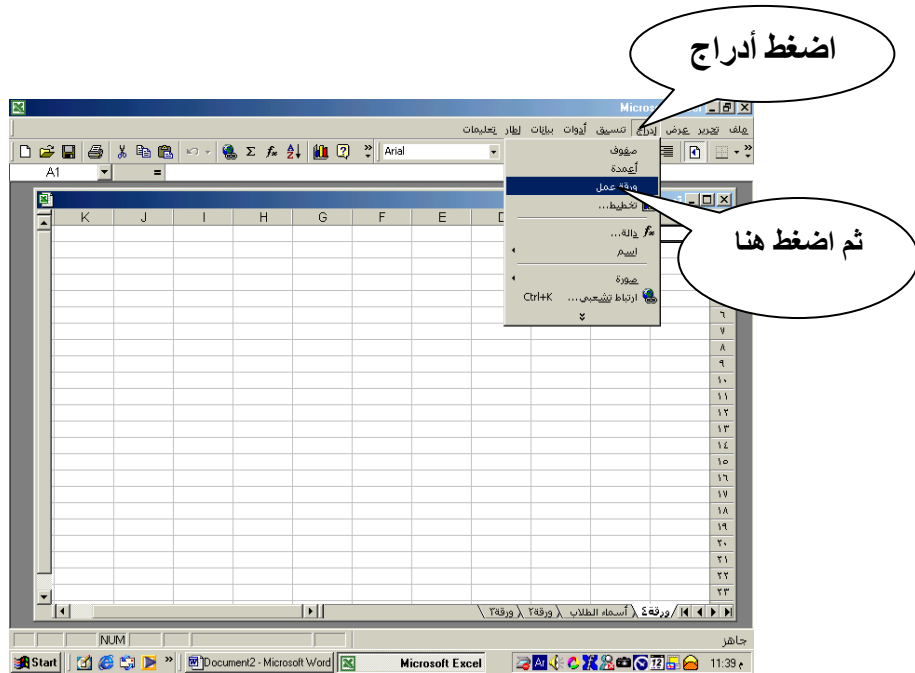
ستظل الورقة هكذا



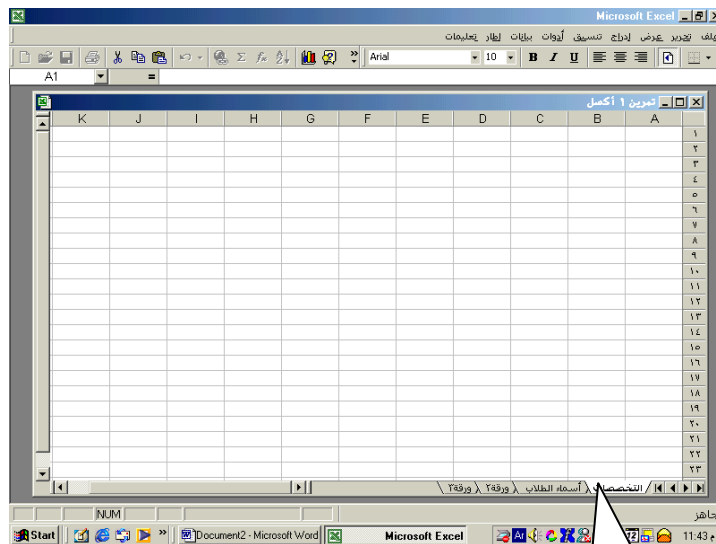
ثم أكتب المسمى
الجديد للورقة هكذا



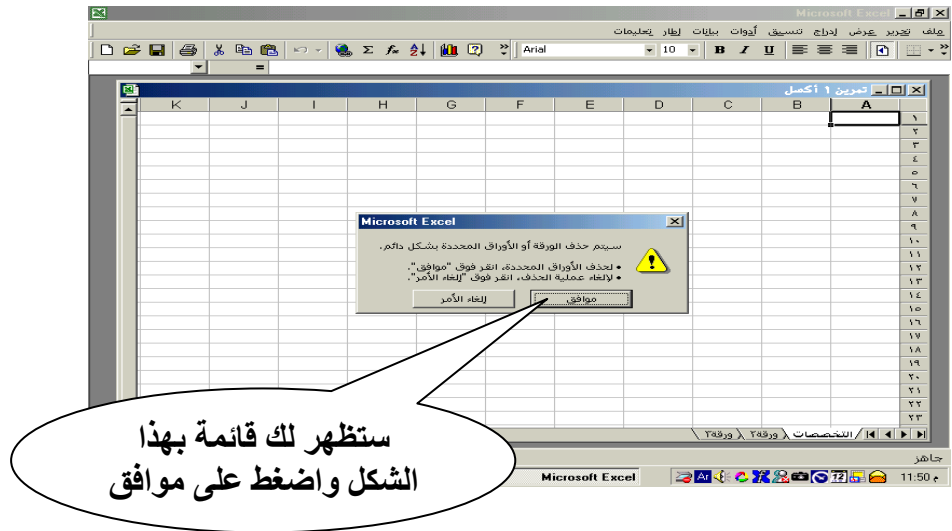
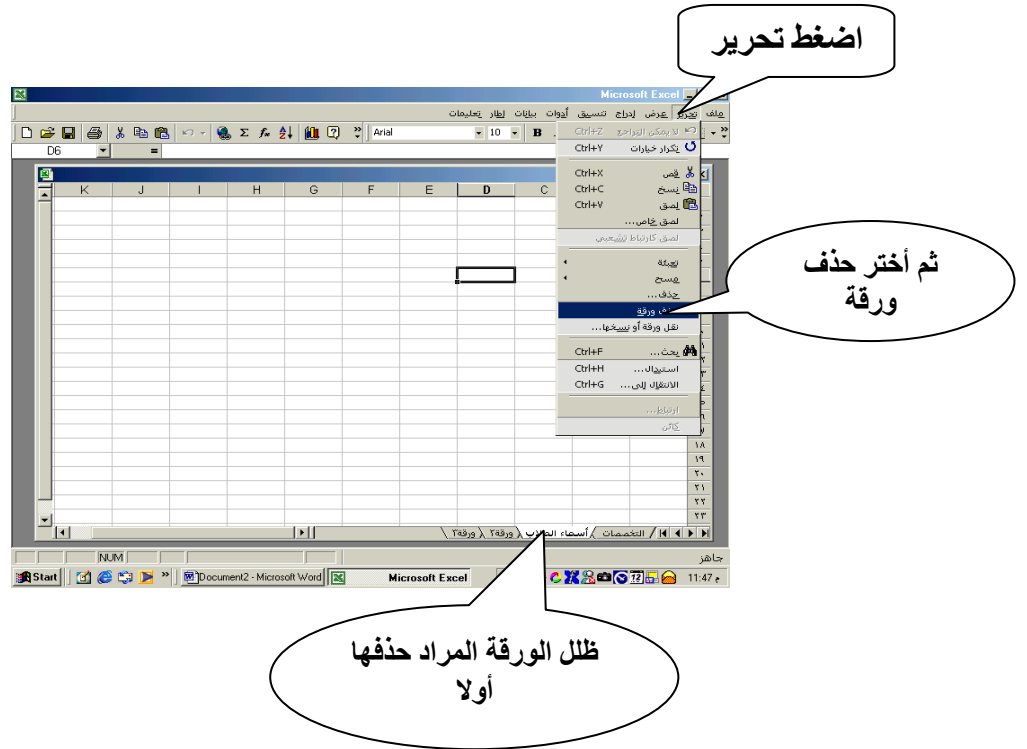
4- أدرج ورقة عمل جديدة قبل الورقة السابقة وسمها " التخصصات "



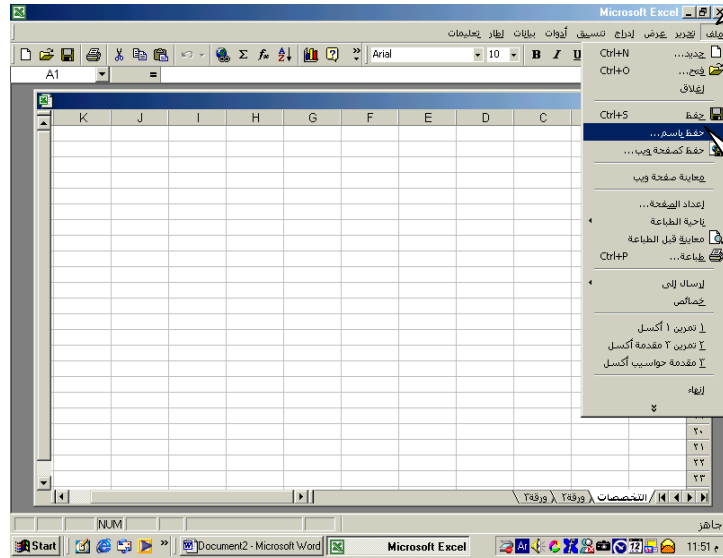
ثم أتبع نفس الخطوات السابقة لإعادة تسمية الورقة



5- احذف ورقة العمل (أسماء الطلاب) ثم احفظ المصنف باسم جديد



اضغط هنا



ثم أختار
حفظ باسم
لحفظ
المصنف

