

التاريخ ٢٠١٧/١/١٠

أمتحان دور يناير ٢٠١٧

الفصل الدراسي الثالث

قسم الترميم

الزمن :- ساعتان

المادة :- التسجيل والتوثيق المعماري والمساحي للمباني والمواقع الأثرية

أجب عن الأسئلة التالية

(٢٠ درجة)

السؤال الأول

تعتبر عمليات رصد ومراقبة الثبات الأنشائي للمباني الأثرية من الطرق الرئيسية في عمليات تسجيل وتوثيق المباني.

في ضوء العبارة السابقة أجب عما يأتي :-

- ١- أذكر أهمية عمليات الرصد والمراقبة
- ٢- أذكر أنواع عمليات المراقبة.
- ٣- تكلم عن طريقة محطة الرصد المتكاملة Total Station.
- ٤- أذكر عيوب طريقة ميزان الخيط.

(١٥ درجة)

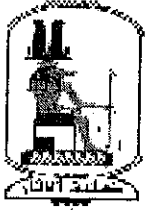
السؤال الثاني

أجب عن سؤال واحد

- ١- تكلم عن الأدوات المستخدمة في الرفع المساحي وطرق ووحدات القياس مع ذكر العوامل التي تؤثر في القياس.
- ٢- أحسب مساحة قطعة أرض ١ : مساحيات ٥٠٠ أبعادها أب = ١٠٠ م ب ج = ١٢٠ م أ ج = ١٤٠ م ج د = ١٨٠ م أ د = ٢٠٠ م

مع تمنياتنا بالتوفيق

د/ محمد مصطفى د/ رباب



القسم : ترميم الآثار
التاريخ : ١٠ / ١ / ٢٠١٧ م
زمن الامتحان : ساعتان



المادة : التسجيل والتوثيق المعماري والمساحي

للمباني والمواقع الأثرية (لائحة ساعات معتمدة)

امتحان الفصل الدراسي الثالث للعام الجامعي ٢٠١٦ / ٢٠١٧ م

الورقة الثانية:

يجب على الطالب :

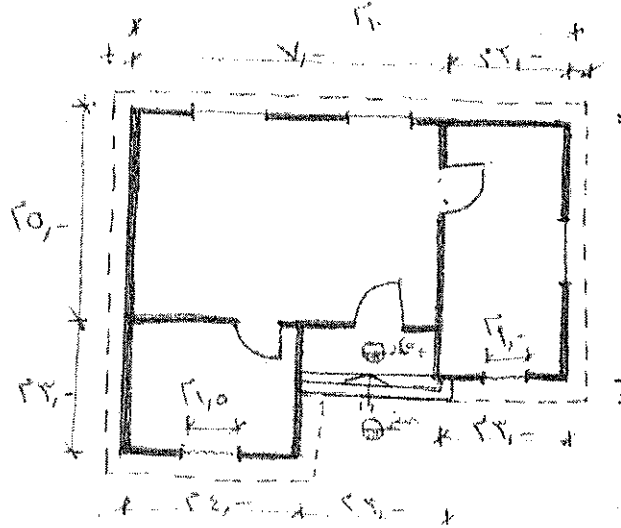
- مراعاة نظافة الرسم ودقة الخطوط
- افتراض اي ابعاد غير مذكورة
- الالتزام بمقياس الرسم المطلوب

الشكل رقم (١) يوضح كروكي مسقط أفقي لمبنى يتكون من دور واحد

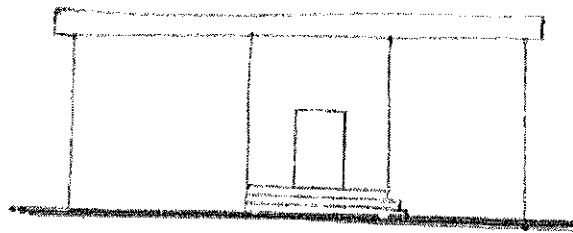
المطلوب:

ارسم فقط واجهة هذا المبنى الموضحة بالشكل رقم (٢) مع توضيح الشبائيك والأبعاد اللازمة بمقياس رسم (١ : ٥٠)

مع مراعاة الارتفاع الكلي للمبنى ٤.٥ متر وارتفاع الشباك ١.٢ متر.



شكل رقم (١)



شكل رقم (٢)

انتهت الأسئلة
مع أطيب التمنيات بالتوفيق